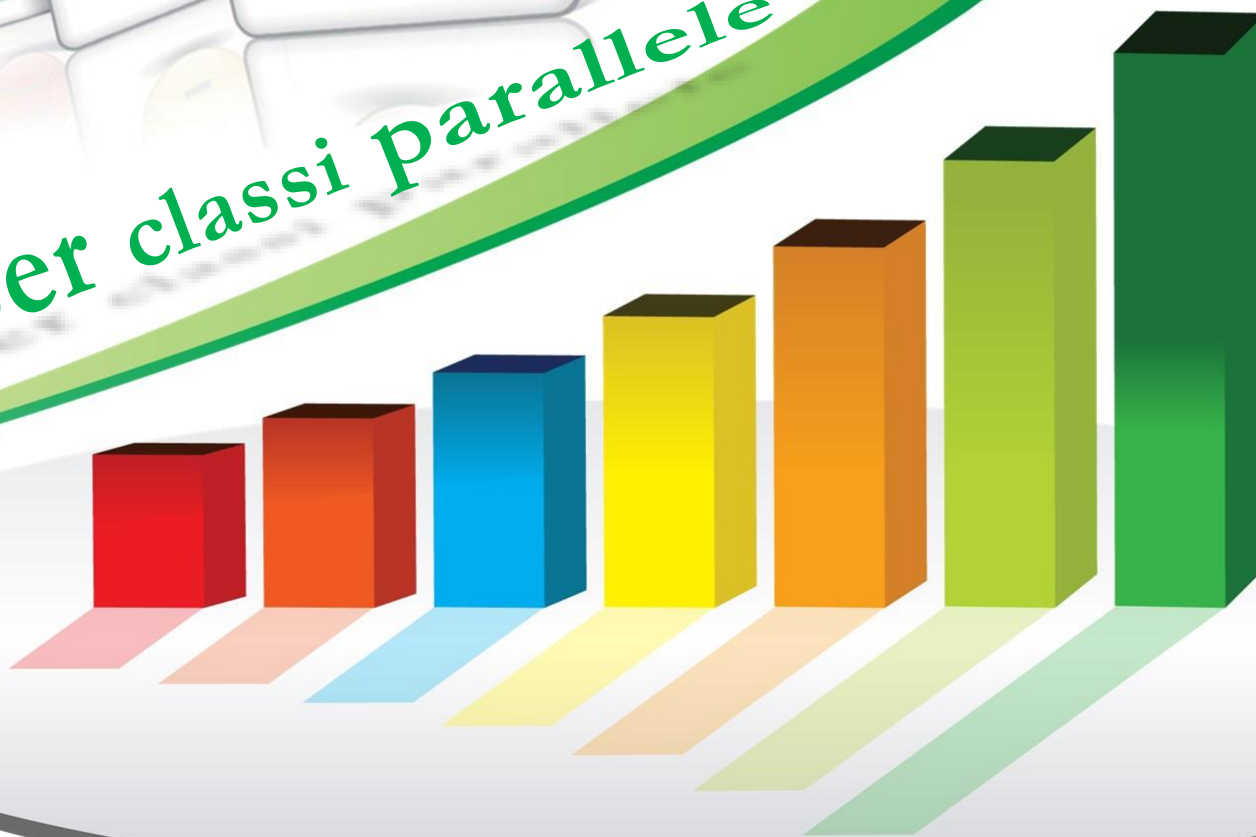




a.s. 2017/2018

# Prove per classi parallele



A cura della  
prof.ssa Teresa Dileo  
FUS al PTOF

*Durante le settimane dal 05/03/2018 al 17/03/2018 si sono svolte le prove comuni d'Istituto per classi parallele.*

*Le prove parallele sono il frutto di una condivisione di obiettivi e finalità e s'inseriscono nell'ambito del tema della valutazione, momento cruciale dell'attività didattica e del ruolo docente.*

*Le prove vogliono verificare il raggiungimento di competenze, obiettivi specifici di apprendimento, contenuti e/o conoscenze. L'obiettivo con il quale il nostro Istituto svolge le prove non è la competizione tra classi e tra studenti, ma verificare che nessuno venga lasciato indietro e che tutti gli studenti camminino insieme verso il conseguimento di quanto dichiarato nel PTOF e di quanto sarà poi documentato attraverso la certificazione delle competenze.*

*Non si vogliono fare classifiche ma dare a tutti pari opportunità formative; l'obiettivo è migliorarsi, non dare giudizi, o recriminare sulle difficoltà del contesto, o chiudersi nell'autoreferenzialità della classe.*

*Si pubblicano, pertanto, i risultati delle prove somministrate agli studenti dell'Istituto, tenendo conto dei contenuti disciplinari concordati in sede dipartimentale e riferite agli argomenti sviluppati fino alla data di somministrazione delle stesse.*

*I dati raccolti sono stati elaborati mettendo insieme tutte le prime e tutte le seconde.*

*Per quanto riguarda il II biennio, terzo e quarto anno, i dati sono presentati per indirizzo di studi.*

*In tutti i casi sono state elaborate tabelle in cui è riportato il numero di alunni, anche in percentuale, che ha totalizzato un voto compreso tra una delle sette fasce di livello indicate. In ogni tabella è indicato anche il numero degli assenti per ciascuna disciplina.*

*A ogni tabella segue un grafico con i risultati per tutte le materie e un grafico per ogni singola materia.*

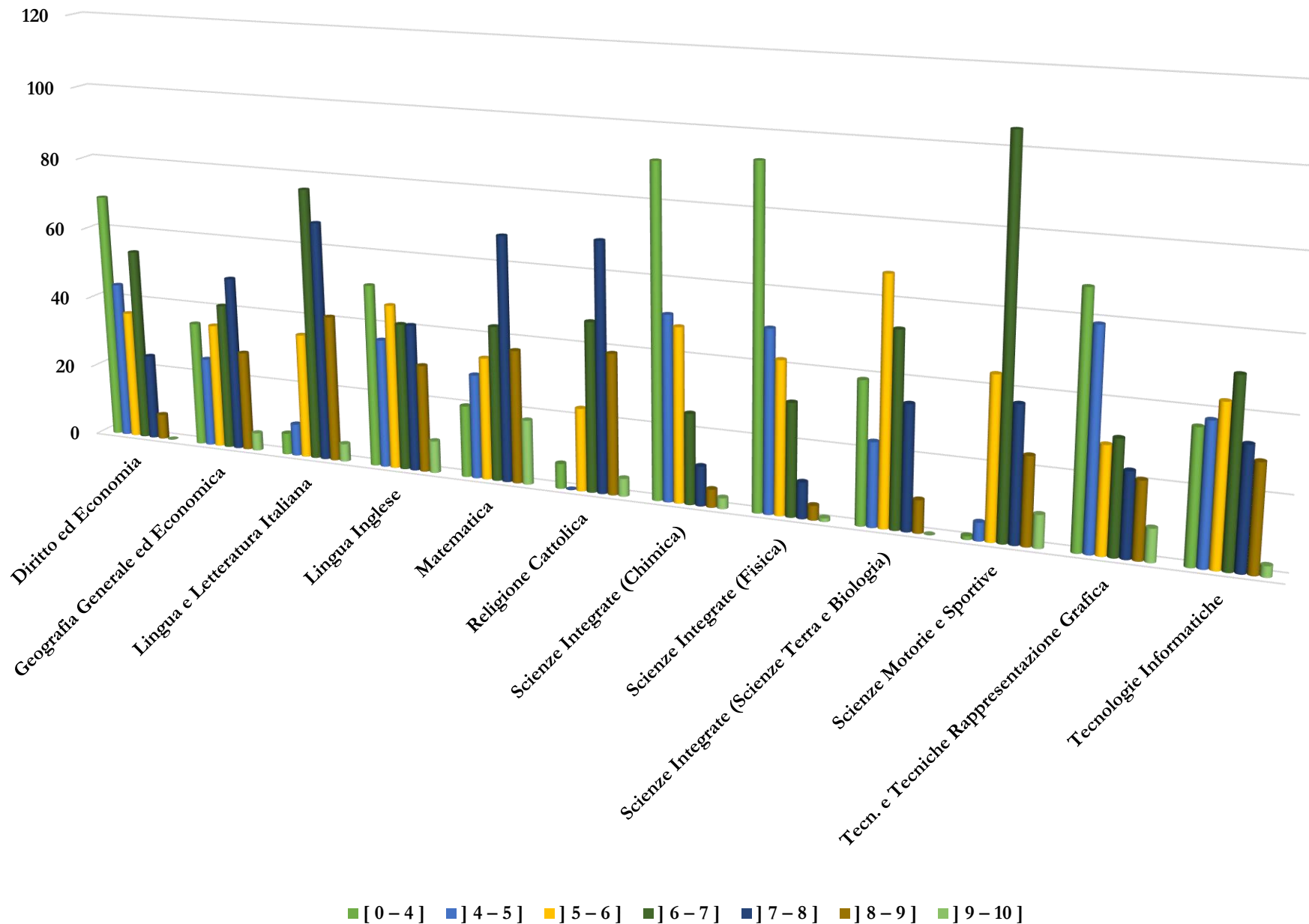
## RISULTATI CLASSI I

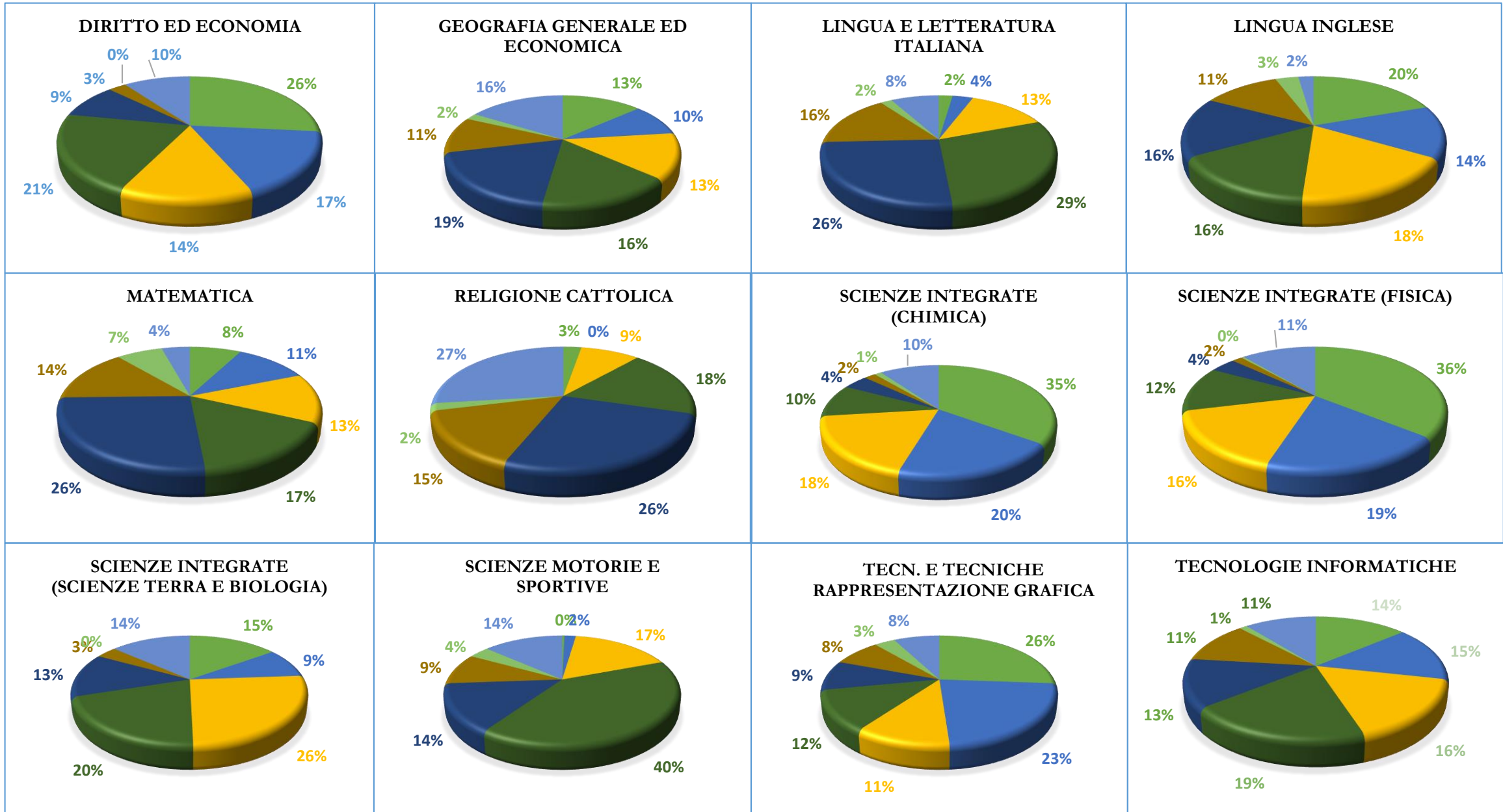
Nella tabella che segue sono riportati gli esiti delle prove parallele somministrate alle classi prime dell'Istituto (1<sup>^</sup> Aa, 1<sup>^</sup> Ba, 1<sup>^</sup> Ac, 1<sup>^</sup> Acat, 1<sup>^</sup> Bcat, 1<sup>^</sup> Ag, 1<sup>^</sup> Ai, 1<sup>^</sup> Bi, 1<sup>^</sup> Ci, 1<sup>^</sup> Di, 1<sup>^</sup> Am) per tutte le materie.

Il numero complessivo degli alunni è pari a 260.

RISULTATI PROVE PARALLELE A.S. 2017/2018								
(settimane dal 05/03/2018 al 17/03/2018)								
CLASSI I – TUTTI GLI INDIRIZZI								
MATERIE	FASCE DI LIVELLO							ASSENTI
	[0 – 4]	] 4 – 5]	] 5 – 6]	] 6 – 7]	] 7 – 8]	] 8 – 9]	] 9 – 10]	
Diritto ed Economia	69 26,54%	44 16,92%	36 13,85%	54 20,77%	24 9,23%	7 2,69%	- 0%	26 10,00%
Geografia Generale ed Economica	35 13,46%	25 9,62%	35 13,46%	41 15,77%	49 18,85%	28 10,77%	5 1,92%	42 16,15%
Lingua e Letteratura Italiana	6 2,31%	9 3,46%	35 13,46%	76 29,23%	67 25,77%	41 15,77%	5 1,92%	21 8,08%
Lingua Inglese	51 19,62%	36 13,85%	46 17,69%	41 15,77%	41 15,77%	30 11,54%	9 3,46%	6 2,30%
Matematica	20 7,69%	29 11,15%	34 13,08%	43 16,54%	68 26,15%	37 14,23%	18 6,92%	11 4,24%
Religione Cattolica	7 2,69%	- 0%	23 8,85%	47 18,08%	69 26,54%	39 15,00%	5 1,92%	70 26,92%
Scienze Integrate (Chimica)	91 35,00%	51 19,62%	48 18,46%	25 9,61%	11 4,24%	5 1,92%	3 1,15%	26 10,00%
Scienze Integrate (Fisica)	93 35,77%	50 19,23%	42 16,15%	31 11,92%	10 3,86%	4 1,53%	1 0,38%	29 11,16%
Scienze Integrate (Scienze Terra e Biologia)	39 15,00%	23 8,85%	67 25,77%	53 20,38%	34 13,08%	9 3,46%	- 0%	35 13,46%
Scienze Motorie e Sportive	1 0,39%	5 1,92%	44 16,92%	105 40,38%	37 14,23%	24 9,23%	9 3,46%	35 13,47%
Tecn. e Tecniche Rappresentazione Grafica	68 26,15%	59 22,69%	29 11,16%	31 11,92%	23 8,85%	21 8,08%	9 3,46%	20 7,69%
Tecnologie Informatiche	36 13,85%	38 14,61%	43 16,54%	50 19,23%	33 12,69%	29 11,16%	3 1,15%	28 10,77%

## CLASSI I – TUTTI GLI INDIRIZZI





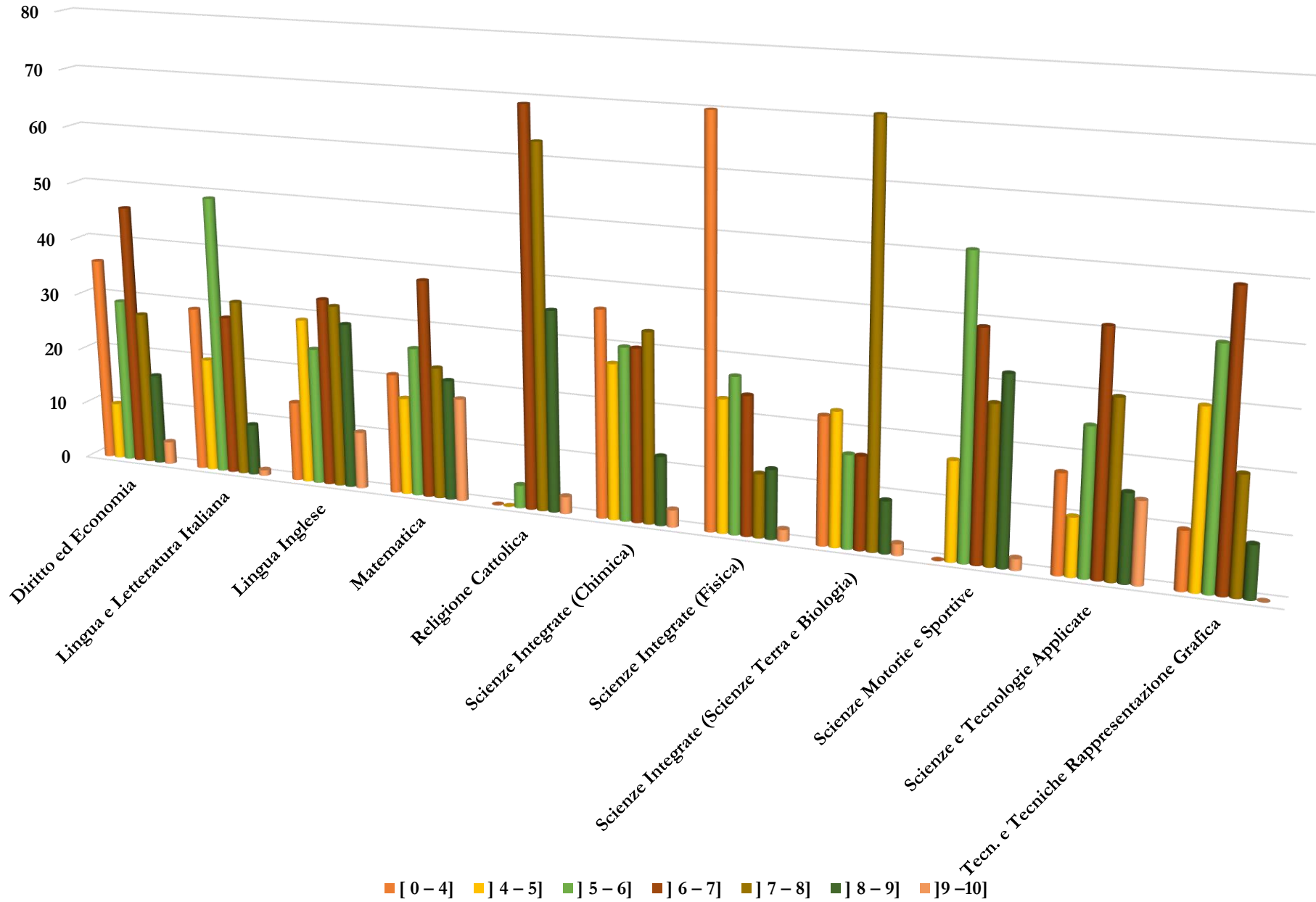
## RISULTATI CLASSI II

Nella seguente tabella sono riportati gli esiti delle prove parallele somministrate alle classi seconde (2<sup>^</sup> Aa, 2<sup>^</sup> Ba, 2<sup>^</sup> Ac, 2<sup>^</sup> Acat, 2<sup>^</sup> Ag, 2<sup>^</sup> Bcat/grafica, 2<sup>^</sup> Ai, 2<sup>^</sup> Bi, 2<sup>^</sup> Ci, 2<sup>^</sup> Am) per tutte le materie.

Il numero complessivo degli alunni è pari a 183.

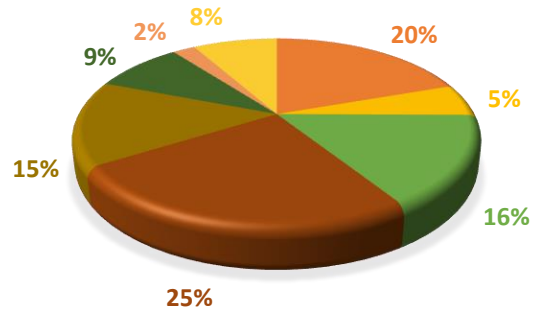
RISULTATI PROVE PARALLELE A.S. 2017/2018								
(settimane dal 05/03/2018 al 17/03/2018)								
CLASSI II – TUTTI GLI INDIRIZZI								
MATERIE	FASCE DI LIVELLO							ASSENTI
	[ 0 – 4 ]	] 4 – 5 ]	] 5 – 6 ]	] 6 – 7 ]	] 7 – 8 ]	] 8 – 9 ]	] 9 – 10 ]	
Diritto ed Economia	36 19,67%	10 5,46%	29 15,85%	46 25,14%	27 14,75%	16 8,74%	4 2,19%	15 8,20%
Lingua e Letteratura Italiana	29 15,85%	20 10,93%	49 26,78%	28 15,30%	31 16,94%	9 4,92%	1 0,54%	16 8,74%
Lingua Inglese	14 7,65%	29 15,85%	24 13,11%	33 18,04%	32 17,48%	29 15,85%	10 5,46%	12 6,56%
Matematica	21 11,48%	17 9,29%	26 14,21%	38 20,77%	23 12,57%	21 11,47%	18 9,84%	19 10,37%
Religione Cattolica	- 0%	- 0%	4 2,19%	69 37,70%	63 34,43%	35 19,12%	3 1,64%	9 4,92%
Scienze Integrate (Chimica)	36 19,67%	27 14,75%	30 16,39%	30 16,39%	33 18,04%	12 6,56%	3 1,64%	12 6,56%
Scienze Integrate (Fisica)	70 38,25%	23 12,57%	27 14,75%	24 13,11%	11 6,02%	12 6,56%	2 1,09%	14 7,65%
Scienze Integrate (Scienze Terra e Biologia)	22 12,02%	23 12,57%	16 8,74%	16 8,74%	71 38,80%	9 4,92%	2 1,09%	24 13,12%
Scienze Motorie e Sportive	- 0%	17 9,29%	51 27,87%	39 21,31%	27 14,75%	32 17,49%	2 1,09%	15 8,20%
Scienze e Tecnologie Applicate	17 9,29%	10 5,46%	25 13,66%	41 22,40%	30 16,39%	15 8,20%	14 7,65%	31 16,95%
Tecn. e Tecniche Rappresentazione Grafica	10 5,46%	30 16,39%	40 21,86%	49 26,78%	20 10,93%	9 4,92%	- 0%	25 13,66%

## CLASSI II – TUTTI GLI INDIRIZZI

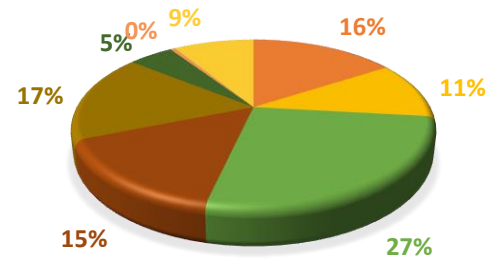




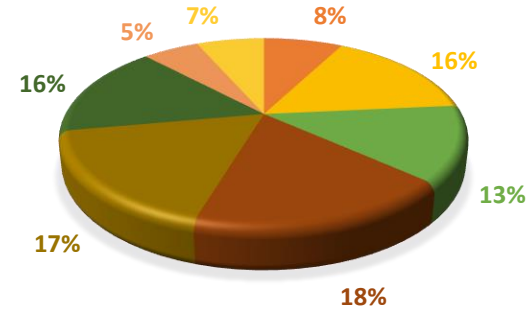
**DIRITTO ED ECONOMIA**



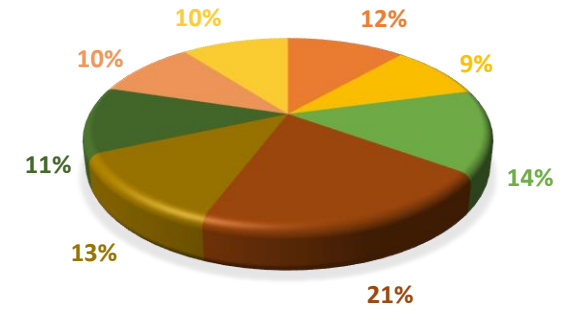
**LINGUA E LETTERATURA ITALIANA**



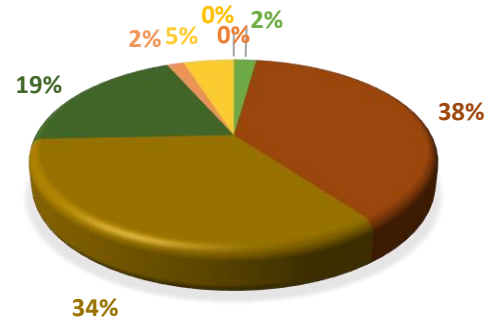
**LINGUA INGLESE**



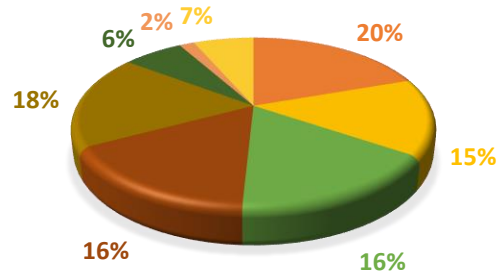
**MATEMATICA**



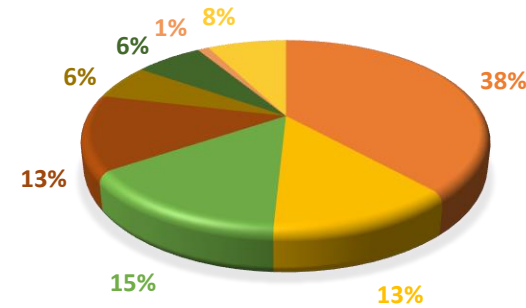
**RELIGIONE CATTOLICA**



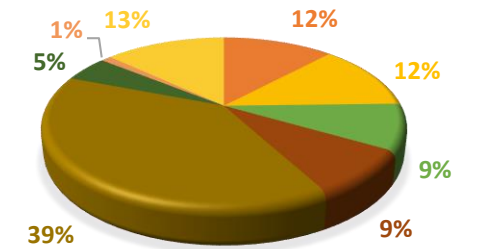
**SCIENZE INTEGRATE (CHIMICA)**



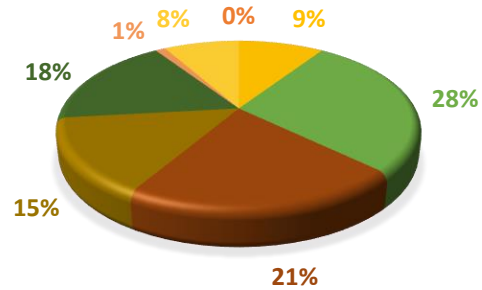
**SCIENZE INTEGRATE (FISICA)**



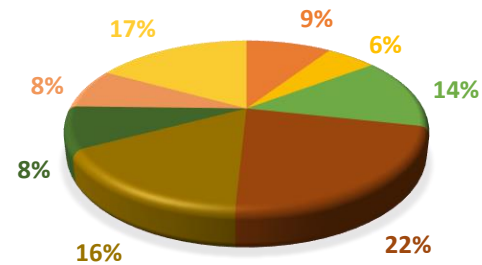
**SCIENZE INTEGRATE (SCIENZE TERRA E BIOLOGIA)**



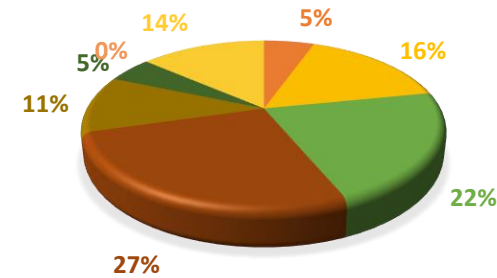
**SCIENZE MOTORIE E SPORTIVE**



**SCIENZE E TECNOLOGIE APPLICATE**



**TECN. E TECNICHE RAPPRESENTAZIONE GRAFICA**



## RISULTATI II BIENNIO

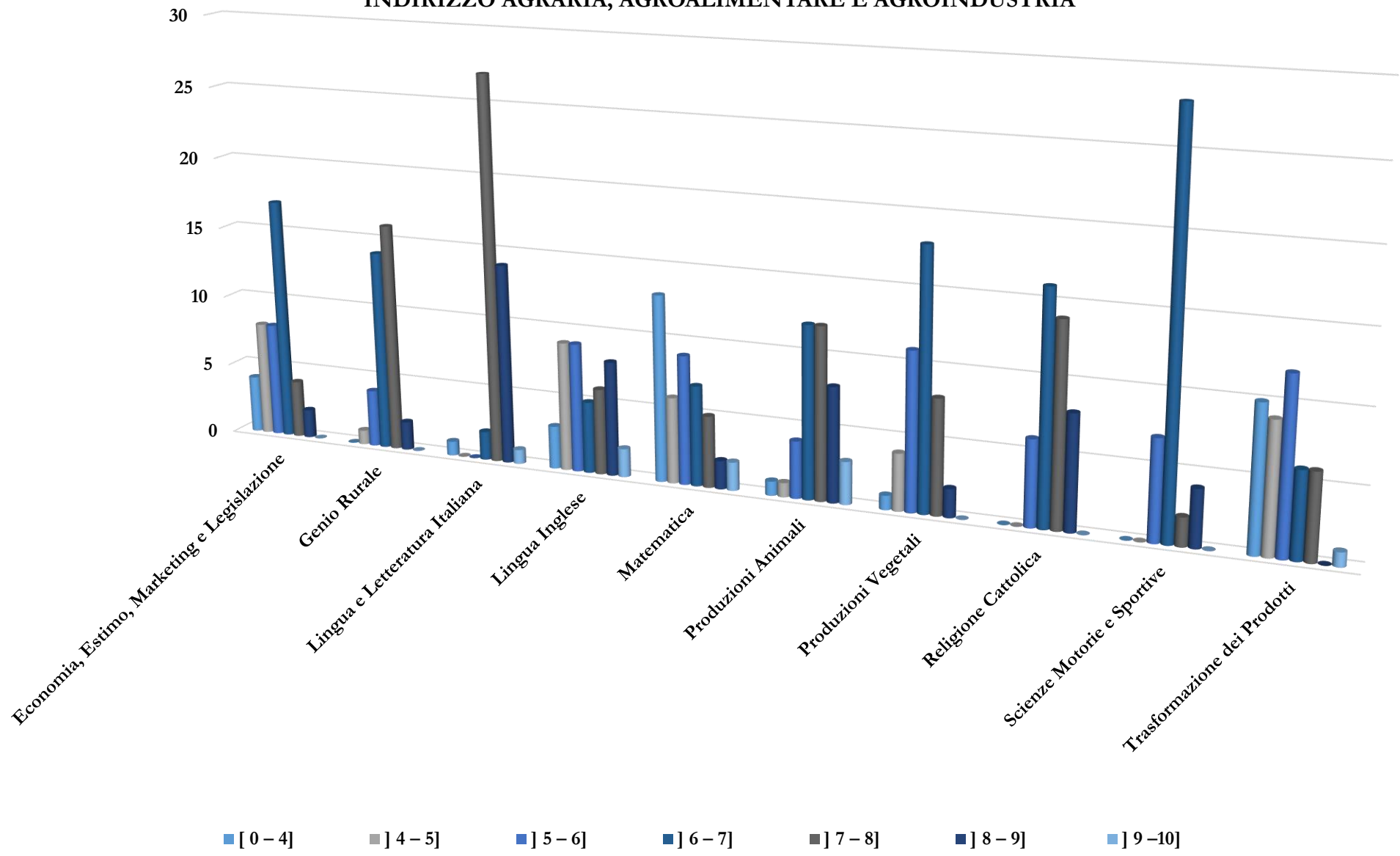
### INDIRIZZO AGRARIA, AGROALIMENTARE E AGROINDUSTRIA

Nella seguente tabella sono riportati gli esiti delle prove parallele somministrate alle classi 3<sup>^</sup> A e 4<sup>^</sup> A dell'indirizzo Agraria, Agroalimentare e Agroindustria per tutte le materie.

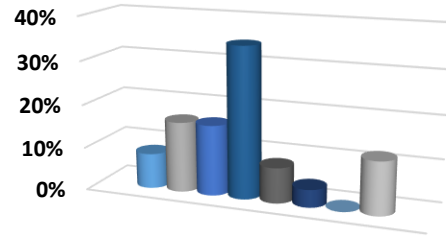
Il numero complessivo degli alunni è pari a 49.

RISULTATI PROVE PARALLELE A.S. 2017/2018								
(settimane dal 05/03/2018 al 17/03/2018)								
II BIENNIO – INDIRIZZO AGRARIA, AGROALIMENTARE E AGROINDUSTRIA								
MATERIE	FASCE DI LIVELLO							ASSENTI
	] 0 – 4]	] 4 – 5]	] 5 – 6]	] 6 – 7]	] 7 – 8]	] 8 – 9]	] 9 – 10]	
Economia, Estimo, Marketing e Legislazione	4 8,16%	8 16,33%	8 16,33%	17 34,70%	4 8,16%	2 4,08%	- 0%	6 12,24%
Genio Rurale	- 0%	1 2,04%	4 8,16%	14 28,57%	16 32,66%	2 4,08%	- 0%	12 24,49%
Lingua e Letteratura Italiana	1 2,04%	- 0%	- 0%	2 4,08%	27 55,11%	14 28,57%	1 2,04%	4 8,16%
Lingua Inglese	3 6,12%	9 18,37%	9 18,37%	5 10,20%	6 12,24%	8 16,33%	2 4,08%	7 14,29%
Matematica	13 26,54%	6 12,24%	9 18,37%	7 14,29%	5 10,20%	2 4,08%	2 4,08%	5 10,20%
Produzioni Animali	1 2,04%	1 2,04%	4 8,16%	12 24,49%	12 24,49%	8 16,33%	3 6,12%	8 16,33%
Produzioni Vegetali	1 2,04%	4 8,16%	11 22,45%	18 36,74%	8 16,33%	2 4,08%	- 0%	5 10,20%
Religione Cattolica	- 0%	- 0%	6 12,24%	16 32,66%	14 28,57%	8 16,33%	- 0%	5 10,20%
Scienze Motorie e Sportive	- 0%	- 0%	7 14,29%	28 57,14%	2 4,08%	4 8,16%	- 0%	8 16,33%
Trasformazione dei Prodotti	10 20,42%	9 18,37%	12 24,49%	6 12,24%	6 12,24%	- 0%	1 2,04%	5 10,20%

**II BIENNIO  
INDIRIZZO AGRARIA, AGROALIMENTARE E AGROINDUSTRIA**

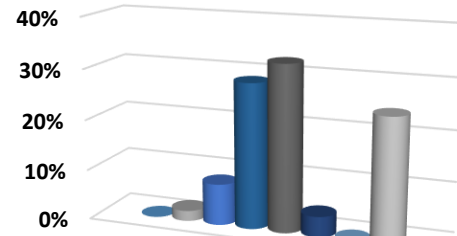


II BIENNIO AGRARIA



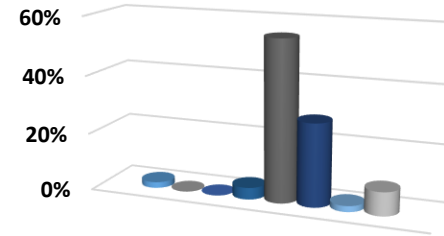
Economia, Estimo,  
Marketing e Legislazione

II BIENNIO AGRARIA



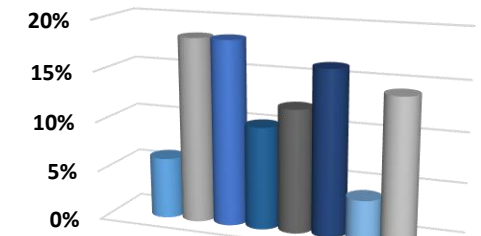
Genio Rurale

II BIENNIO AGRARIA



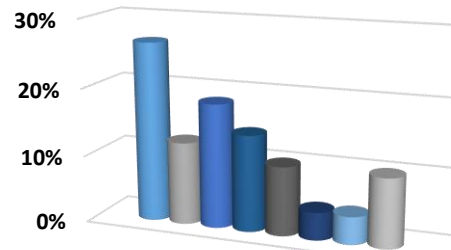
Lingua e Letteratura  
Italiana

II BIENNIO AGRARIA



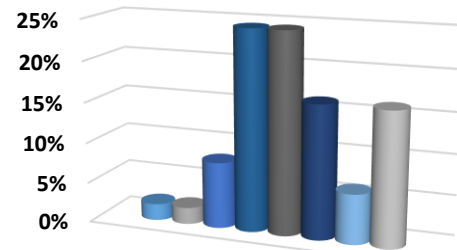
Lingua Inglese

II BIENNIO AGRARIA



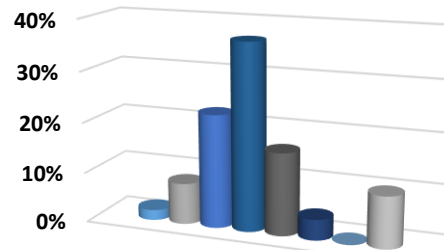
Matematica

II BIENNIO AGRARIA



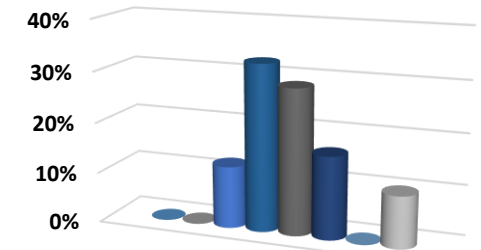
Produzioni Animali

II BIENNIO AGRARIA



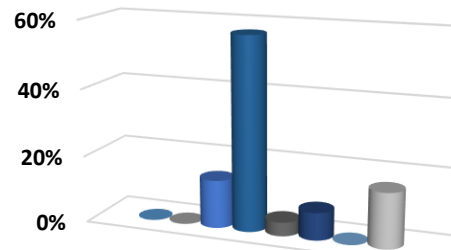
Produzioni Vegetali

II BIENNIO AGRARIA



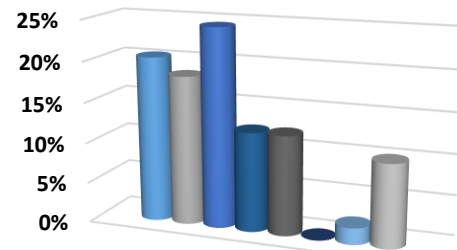
Religione Cattolica

Titolo del grafico

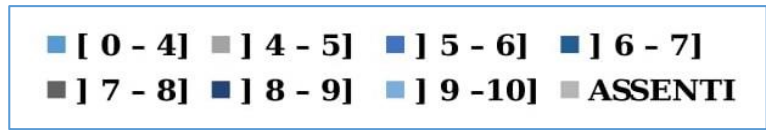


Scienze Motorie e Sportive

II BIENNIO AGRARIA



Trasformazione dei Prodotti



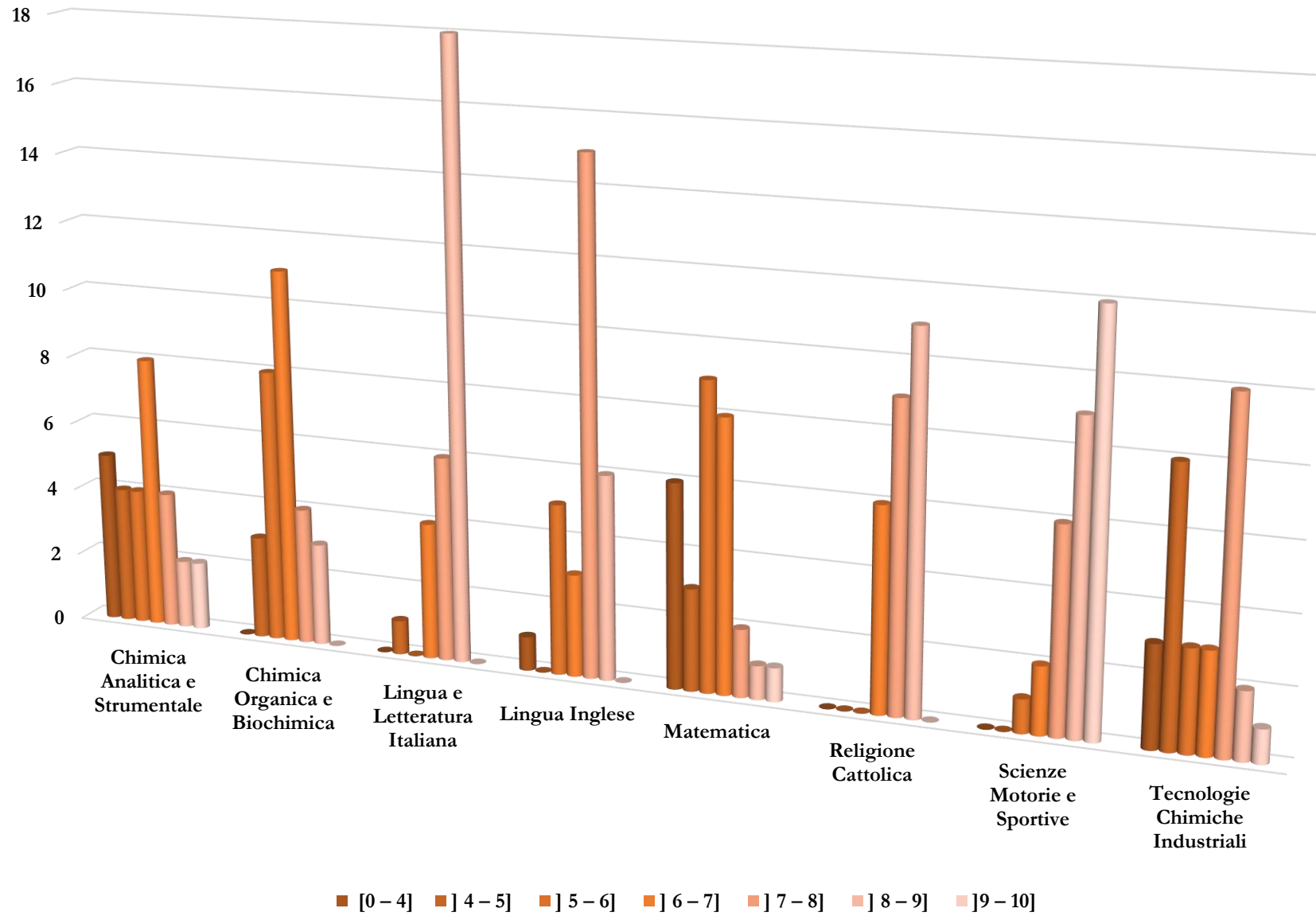
## RISULTATI II BIENNIO INDIRIZZO CHIMICA E MATERIALI

Nella seguente tabella sono riportati gli esiti delle prove parallele somministrate alle classi 3<sup>^</sup> A e 4<sup>^</sup> A dell'indirizzo Chimica e Materiali per tutte le materie.

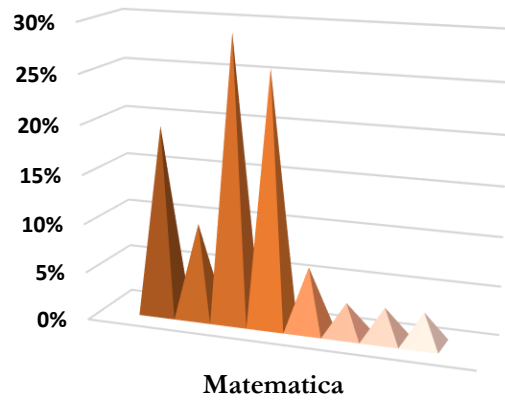
Il numero complessivo degli alunni è pari a 31.

RISULTATI PROVE PARALLELE A.S. 2017/2018 (settimane dal 05/03/2018 al 17/03/2018) II BIENNIO – INDIRIZZO CHIMICA E MATERIALI								
MATERIE	FASCE DI LIVELLO							ASSENTI
	] 0 – 4]	] 4 – 5]	] 5 – 6]	] 6 – 7]	] 7 – 8]	] 8 – 9]	] 9 – 10]	
Chimica Analitica e Strumentale	5 16,14%	4 12,90%	4 12,90%	8 25,81%	4 12,90%	2 6,45%	2 6,45%	2 6,45%
Chimica Organica e Biochimica	- 0%	3 9,68%	8 25,77%	11 35,52%	4 12,90%	3 9,68%	- 0%	2 6,45%
Lingua e Letteratura Italiana	- 0%	1 3,24%	- 0%	4 12,90%	6 19,35%	18 58,06%	- 0%	2 6,45%
Lingua Inglese	1 3,24%	- 0%	5 16,14%	3 9,68%	15 48,37%	6 19,35%	- 0%	1 3,24%
Matematica	6 19,35%	3 9,68%	9 28,99%	8 25,81%	2 6,45%	1 3,24%	1 3,24%	1 3,24%
Religione Cattolica	- 0%	- 0%	- 0%	6 19,35%	9 28,99%	11 35,52%	- 0%	5 16,14%
Scienze Motorie e Sportive	- 0%	- 0%	1 3,24%	2 6,45%	6 19,35%	9 28,99%	12 38,73%	1 3,24%
Tecnologie Chimiche Industriali	3 9,68%	8 25,77%	3 9,68%	3 9,68%	10 32,26%	2 6,45%	1 3,24%	1 3,24%

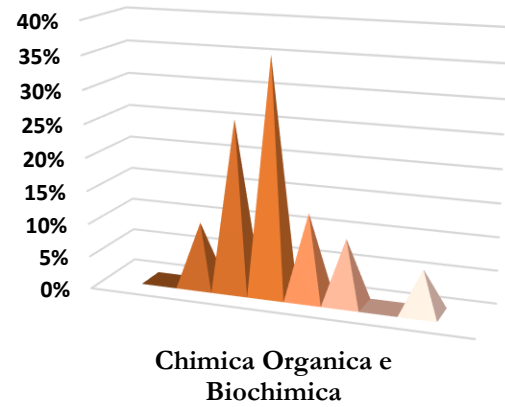
## II BIENNIO INDIRIZZO CHIMICA E MATERIALI



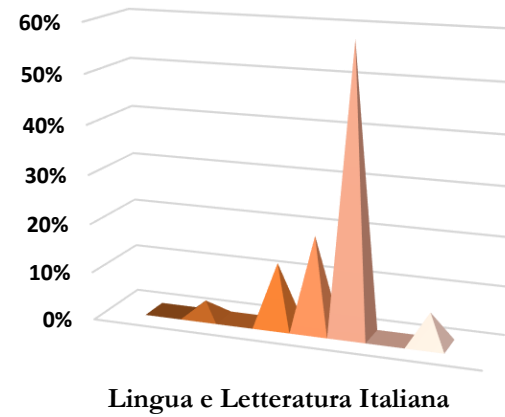
II BIENNIO CHIMICA



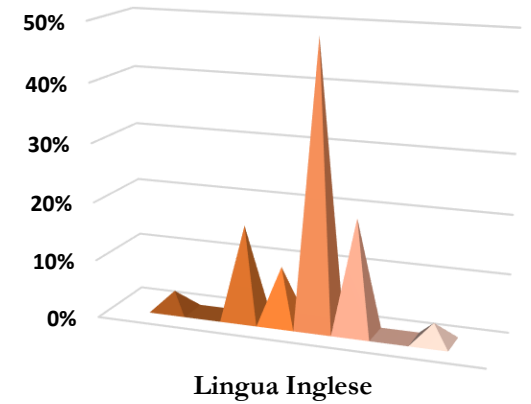
II BIENNIO CHIMICA



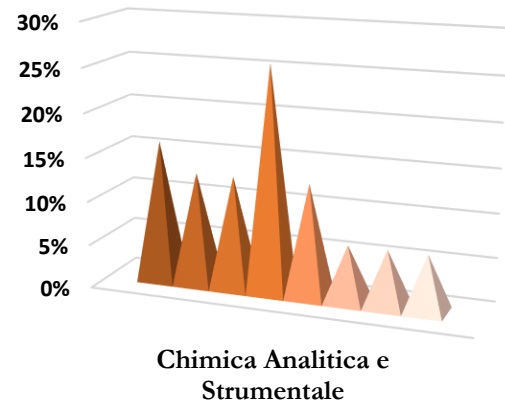
II BIENNIO CHIMICA



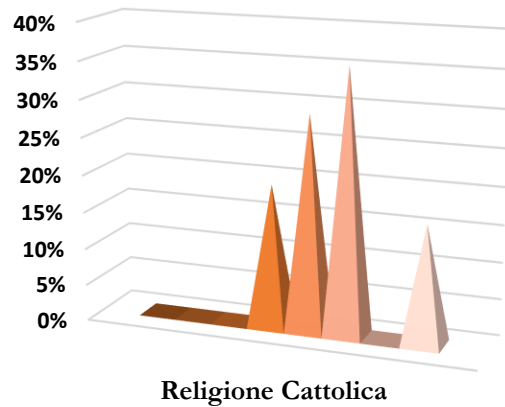
II BIENNIO CHIMICA



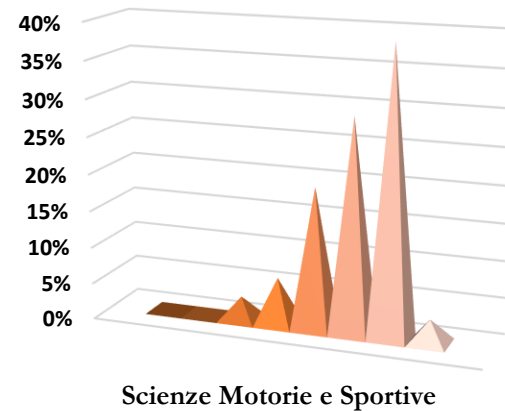
II BIENNIO CHIMICA



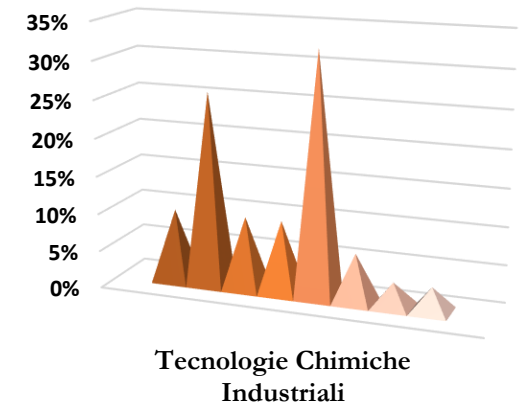
II BIENNIO CHIMICA



II BIENNIO CHIMICA



II BIENNIO CHIMICA



## RISULTATI II BIENNIO INDIRIZZO COSTRUZIONE, AMBIENTE E TERRITORIO

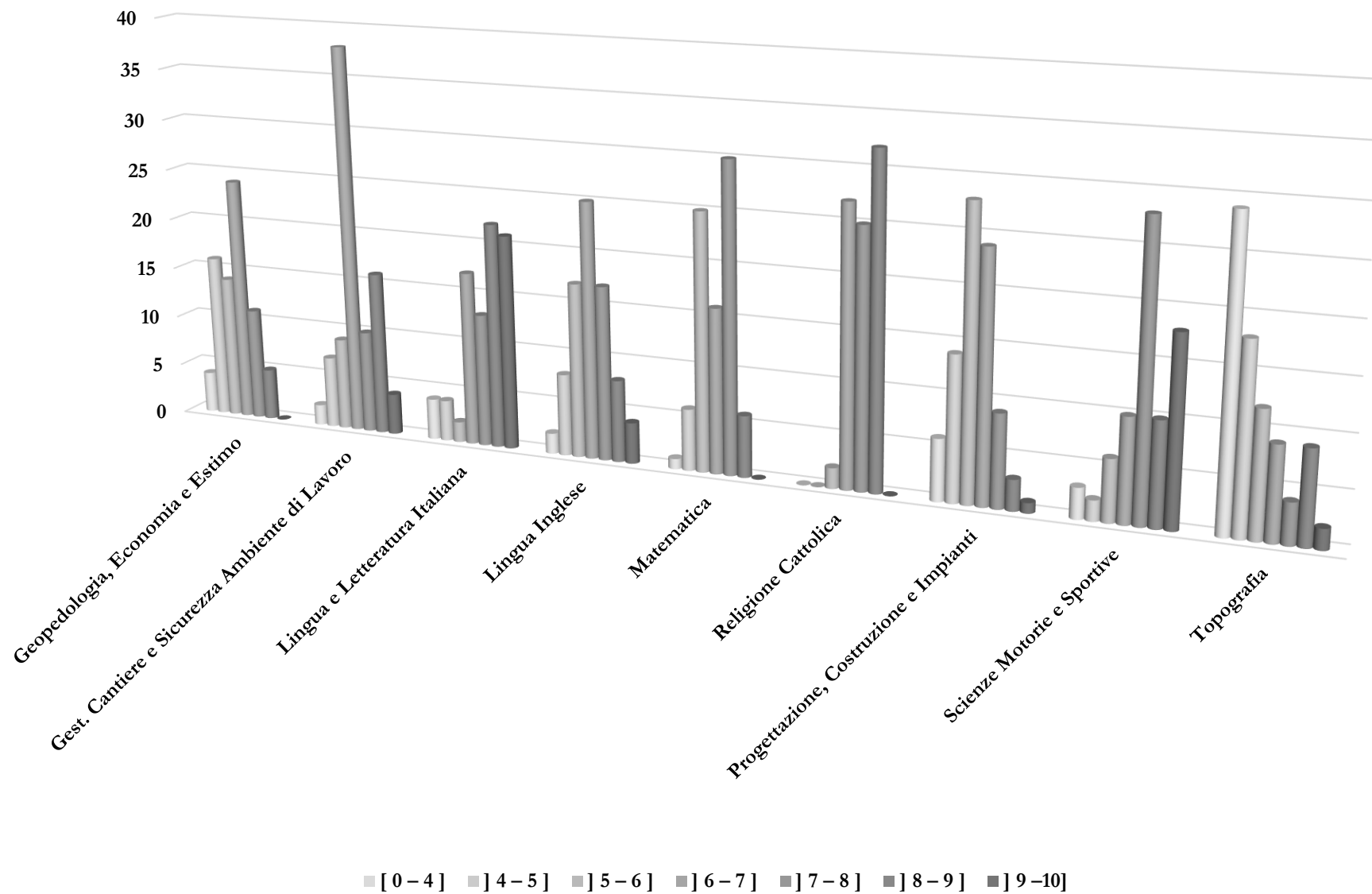
Nella seguente tabella sono riportati gli esiti delle prove parallele somministrate alle classi 3<sup>^</sup> A, 3<sup>^</sup> C, 4<sup>^</sup> A e 4<sup>^</sup> C dell'indirizzo Costruzione, Ambiente e Territorio per tutte le materie.

Il numero complessivo degli alunni è pari a 92.

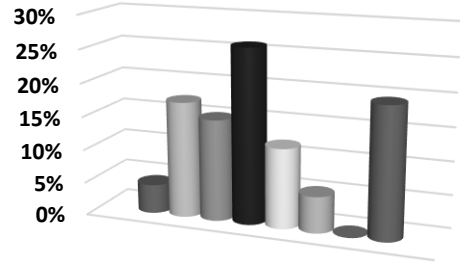
RISULTATI PROVE PARALLELE A.S. 2017/2018 (settimane dal 05/03/2018 al 17/03/2018) II BIENNIO – INDIRIZZO COSTRUZIONE, AMBIENTE E TERRITORIO								
MATERIE	FASCE DI LIVELLO							ASSENTI
	[ 0 – 4 ]	[ 4 – 5 ]	[ 5 – 6 ]	[ 6 – 7 ]	[ 7 – 8 ]	[ 8 – 9 ]	[ 9 –10 ]	
Geopedologia, Economia e Estimo	4 4,35%	16 17,39%	14 15,22%	24 26,09%	11 11,96%	5 5,43%	- 0%	18 19,67%
Gest. Cantiere e Sicurezza Ambiente di Lavoro	2 2,17%	7 7,61%	9 9,78%	38 41,30%	10 10,87%	16 17,39%	4 4,35%	6 6,53%
Lingua e Letteratura Italiana	4 4,35%	4 4,35%	2 2,17%	17 18,48%	13 14,13%	22 23,91%	21 22,83%	9 9,78%
Lingua Inglese	2 2,17%	8 8,70%	17 18,48%	25 27,16%	17 18,48%	8 8,70%	4 4,35%	11 11,96%
Matematica	1 1,09%	6 6,52%	25 27,16%	16 17,39%	30 32,62%	6 6,52%	- 0%	8 8,70%
Religione Cattolica	- 0%	- 0%	2 2,17%	27 29,36%	25 27,16%	32 34,79%	- 0%	6 6,52%
Progettazione, Costruzione e Impianti	6 6,52%	14 15,22%	28 30,43%	24 26,09%	9 9,78%	3 3,26%	1 1,09%	7 7,61%
Scienze Motorie e Sportive	3 3,26%	2 2,17%	6 6,52%	10 10,87%	28 30,43%	10 10,87%	18 19,58%	15 16,30%
Topografia	29 31,52%	18 19,58%	12 13,04%	9 9,78%	4 4,35%	9 9,78%	2 2,17%	9 9,78%



**II BIENNIO  
INDIRIZZO COSTRUZIONE, AMBIENTE E TERRITORIO**

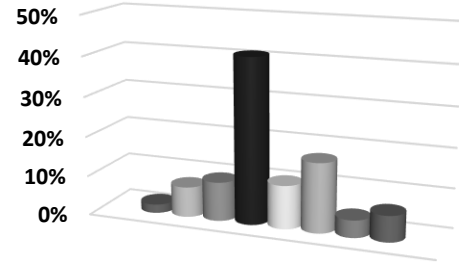


II BIENNIO CAT



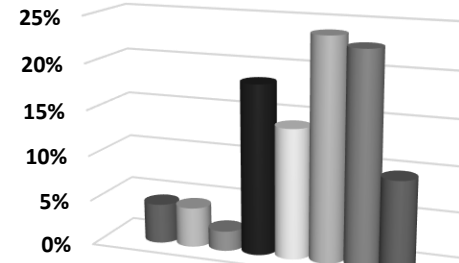
Geopedologia, Economia e Estimo

II BIENNIO CAT



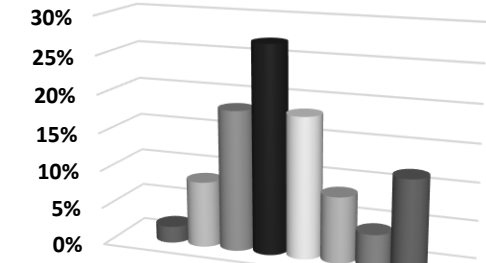
Gest. Cantiere e Sicurezza Ambiente di Lavoro

II BIENNIO CAT



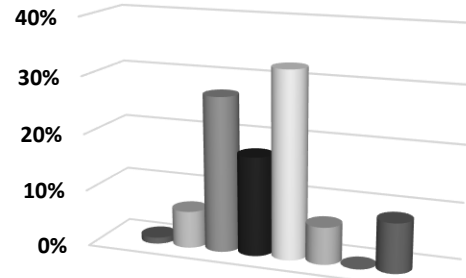
Lingua e Letteratura Italiana

II BIENNIO CAT



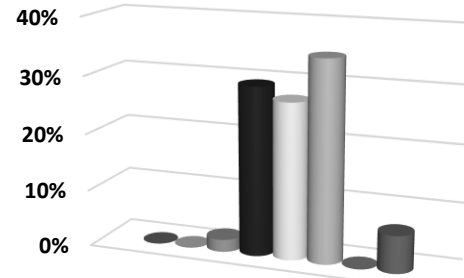
Lingua Inglese

II BIENNIO CAT



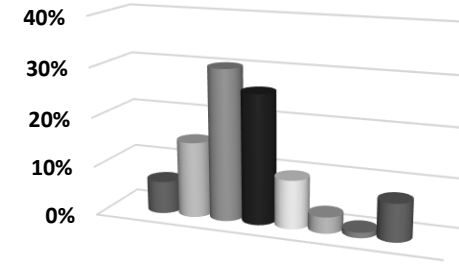
Matematica

II BIENNIO CAT



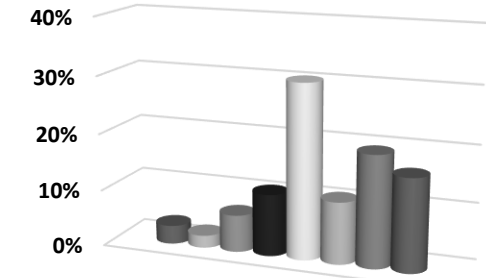
Religione Cattolica

II BIENNIO CAT



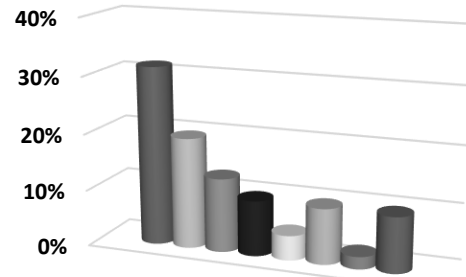
Progettazione, Costruzione e Impianti

II BIENNIO CAT

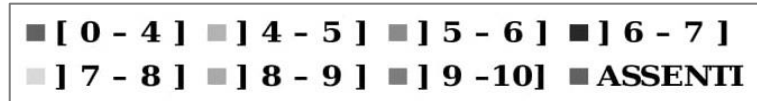


Scienze Motorie e Sportive

II BIENNIO CAT



Topografia



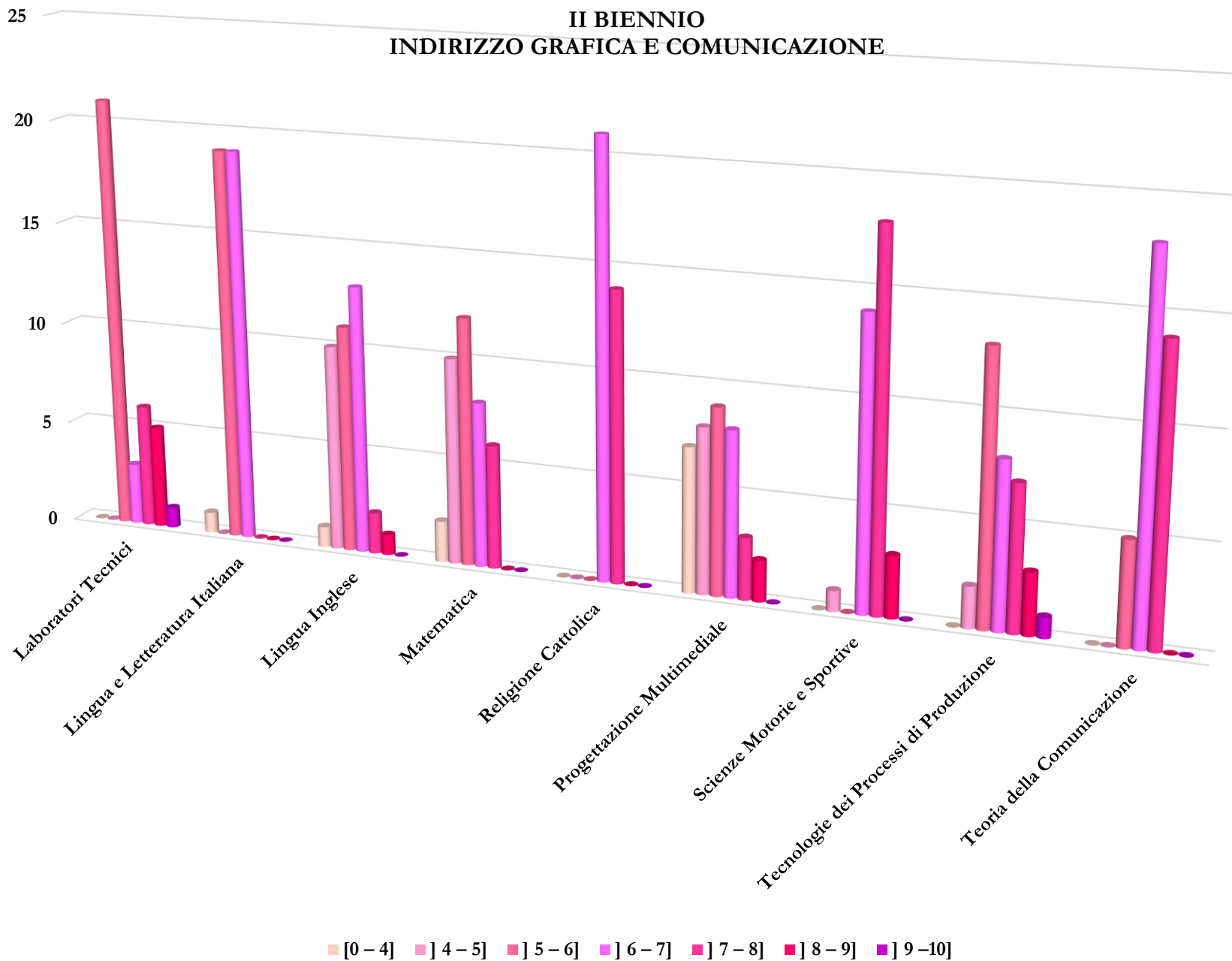
## RISULTATI II BIENNIO INDIRIZZO GRAFICA E COMUNICAZIONE

Nella seguente tabella sono riportati gli esiti delle prove parallele somministrate alle classi 3<sup>^</sup> A e 4<sup>^</sup> A dell'indirizzo Grafica e Comunicazione per tutte le materie.

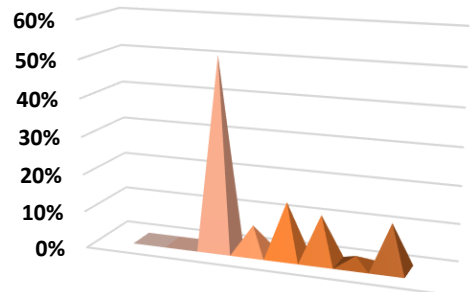
Il numero complessivo degli alunni è pari a 41.

RISULTATI PROVE PARALLELE A.S. 2017/2018 (settimane dal 05/03/2018 al 17/03/2018) II BIENNIO – INDIRIZZO GRAFICA E COMUNICAZIONE								
MATERIE	FASCE DI LIVELLO						ASSENTI	
	[0 – 4]	] 4 – 5]	] 5 – 6]	] 6 – 7]	] 7 – 8]	] 8 – 9]		] 9 –10]
Laboratori Tecnici	- 0%	- 0%	21 51,21%	3 7,32%	6 14,63%	5 12,20%	1 2,44%	5 12,20%
Lingua e Letteratura Italiana	1 2,44%	- 0%	19 46,34%	19 46,34%	- 0%	- 0%	- 0%	2 4,88%
Lingua Inglese	1 2,44%	10 24,39%	11 26,82%	13 31,71%	2 4,88%	1 2,44%	- 0%	3 7,32%
Matematica	2 4,88%	10 24,39%	12 29,27%	8 19,51%	6 14,63%	- 0%	- 0%	3 7,32%
Religione Cattolica	- 0%	- 0%	- 0%	21 51,22%	14 34,15%	- 0%	- 0%	6 14,63%
Progettazione Multimediale	7 17,07%	8 19,51%	9 21,95%	8 19,51%	3 7,32%	2 4,88%	- 0%	4 9,76%
Scienze Motorie e Sportive	- 0%	1 2,44%	- 0%	14 34,15%	18 43,89%	3 7,32%	- 0%	5 12,20%
Tecnologie dei Processi di Produzione	- 0%	2 4,88%	13 31,71%	8 19,51%	7 17,07%	3 7,32%	1 2,44%	7 17,07%
Teoria della Comunicazione	- 0%	- 0%	5 12,20%	18 43,89%	14 34,15%	- 0%	- 0%	4 9,76%

## II BIENNIO INDIRIZZO GRAFICA E COMUNICAZIONE

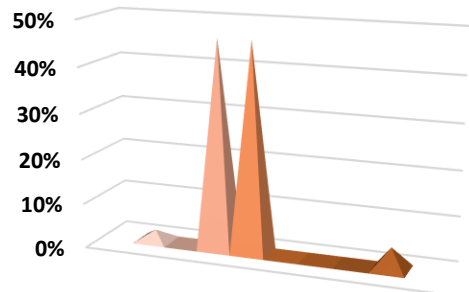


II BIENNIO GRAFICA



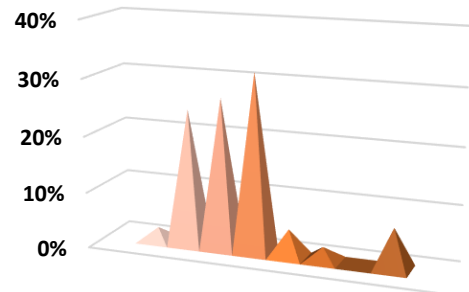
Laboratori Tecnici

II BIENNIO GRAFICA



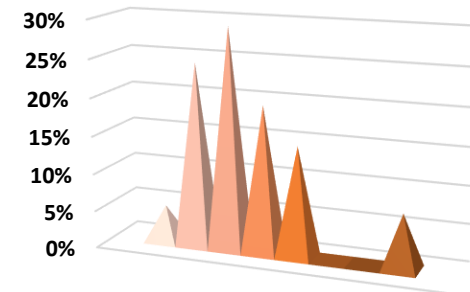
Lingua e Letteratura Italiana

II BIENNIO GRAFICA



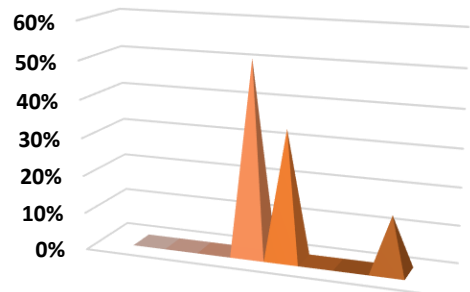
Lingua Inglese

II BIENNIO GRAFICA



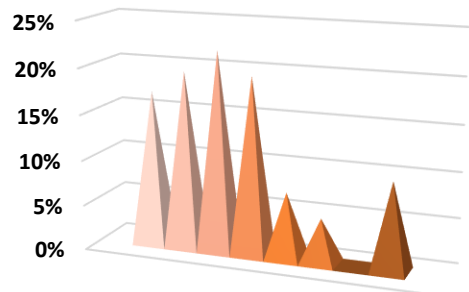
Matematica

II BIENNIO GRAFICA



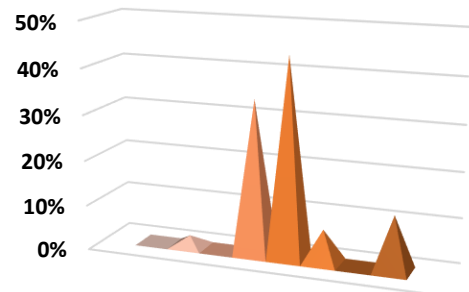
Religione Cattolica

II BIENNIO GRAFICA



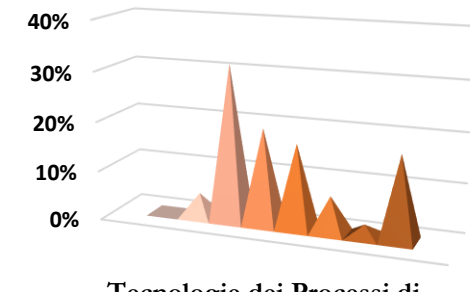
Progettazione Multimediale

II BIENNIO GRAFICA



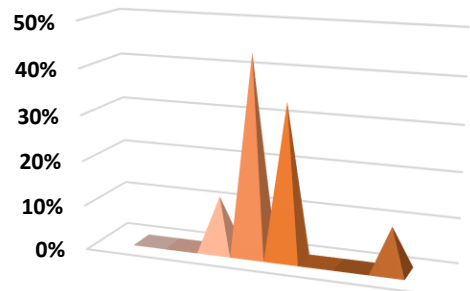
Scienze Motorie e Sportive

II BIENNIO GRAFICA



Tecnologie dei Processi di Produzione

II BIENNIO GRAFICA



Teoria della Comunicazione



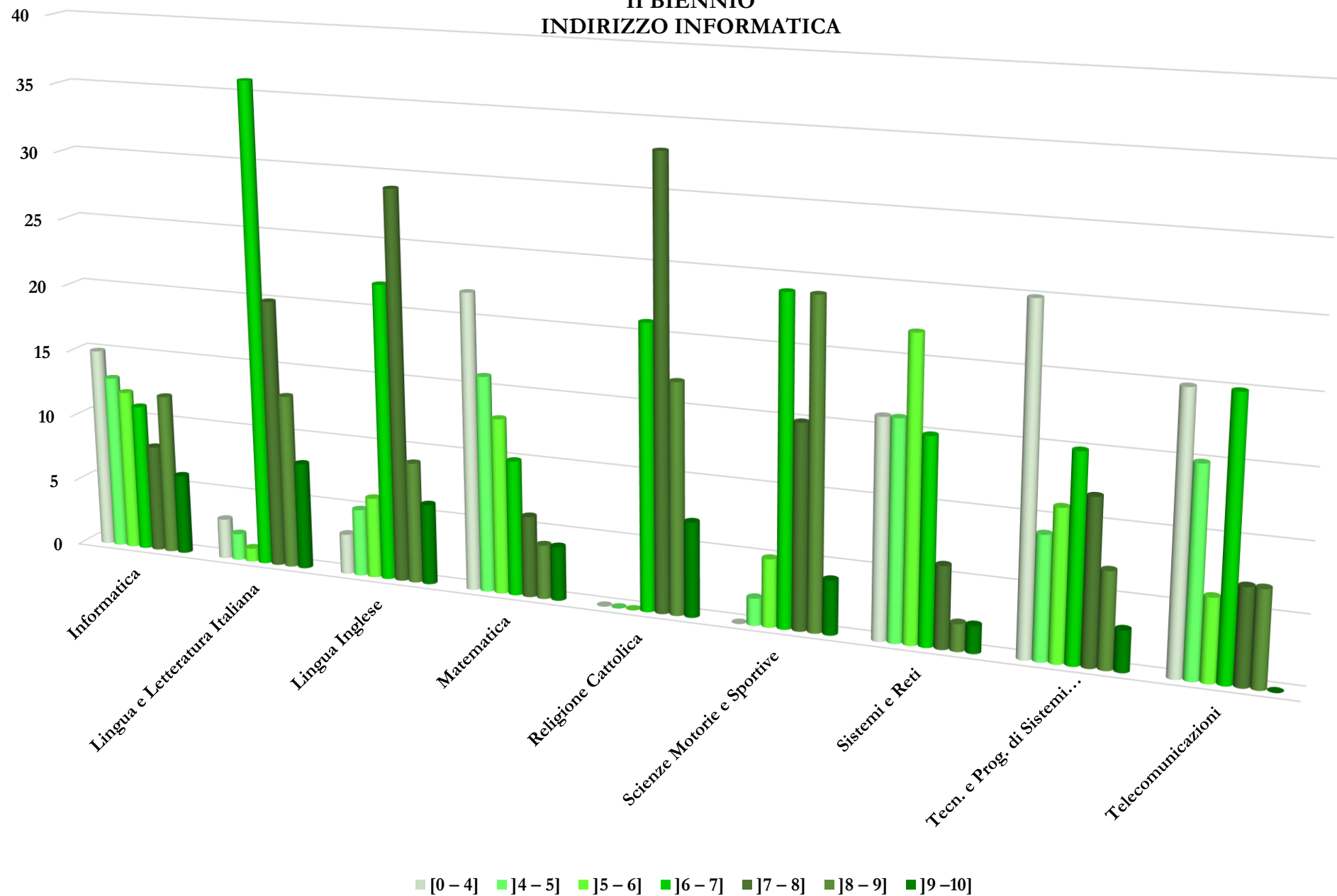
## RISULTATI II BIENNIO INDIRIZZO INFORMATICA

Nella seguente tabella sono riportati gli esiti delle prove parallele somministrate alle classi 3<sup>^</sup> A, 3<sup>^</sup> B, 4<sup>^</sup> A e 4<sup>^</sup> B dell'indirizzo Informatica per tutte le materie.

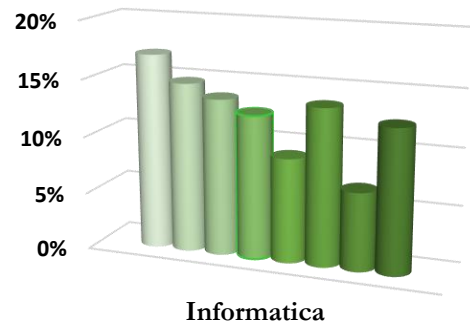
Il numero complessivo degli alunni è pari a 88.

<b>RISULTATI PROVE PARALLELE A.S. 2017/2018</b> (settimane dal 05/03/2018 al 17/03/2018) <b>II BIENNIO – INDIRIZZO INFORMATICA</b>								
MATERIE	FASCE DI LIVELLO							ASSENTI
	[0 – 4]	]4 – 5]	]5 – 6]	]6 – 7]	]7 – 8]	]8 – 9]	]9 –10]	
Informatica	15 17,05%	13 14,76%	12 13,64%	11 12,50%	8 9,09%	12 13,64%	6 6,82%	11 12,50%
Lingua e Letteratura Italiana	3 3,41%	2 2,27%	1 1,14%	36 40,92%	20 22,73%	13 14,76%	8 9,09%	5 5,68%
Lingua Inglese	3 3,41%	5 5,68%	6 6,82%	22 25,00%	29 32,95%	9 10,23%	6 6,82%	8 9,09%
Matematica	22 25,00%	16 18,20%	13 14,76%	10 11,36%	6 6,82%	4 4,55%	4 4,55%	13 14,76%
Religione Cattolica	- 0%	- 0%	- 0%	21 23,86%	33 37,51%	17 19,32%	7 7,95%	10 11,36%
Scienze Motorie e Sportive	- 0%	2 2,27%	5 5,68%	24 27,27%	15 17,05%	24 27,27%	4 4,55%	14 15,91%
Sistemi e Reti	16 18,18%	16 18,18%	22 25,00%	15 17,05%	6 6,82%	2 2,27%	2 2,27%	9 10,23%
Tecn. e Prog. di Sistemi Informatici e Telecom.	25 28,40%	9 10,23%	11 12,50%	15 17,05%	12 13,64%	7 7,95%	3 3,41%	6 6,82%
Telecomunicazioni	20 22,73%	15 17,05%	6 6,82%	20 22,73%	7 7,95%	7 7,95%	- 0%	13 14,77%

II BIENNIO  
INDIRIZZO INFORMATICA

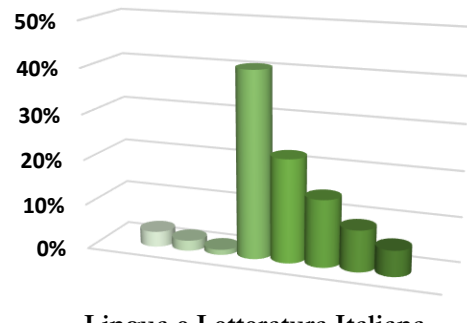


II BIENNIO INFORMATICA



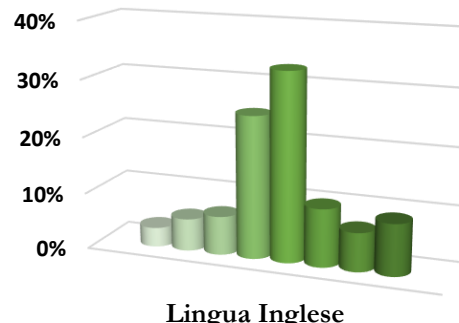
Informatica

II BIENNIO INFORMATICA



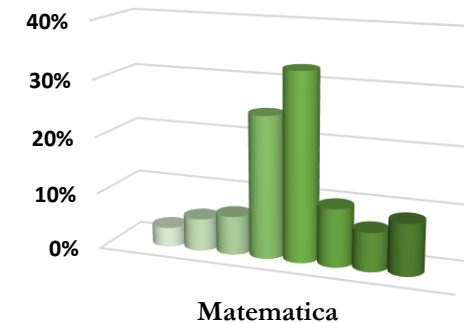
Lingua e Letteratura Italiana

II BIENNIO INFORMATICA



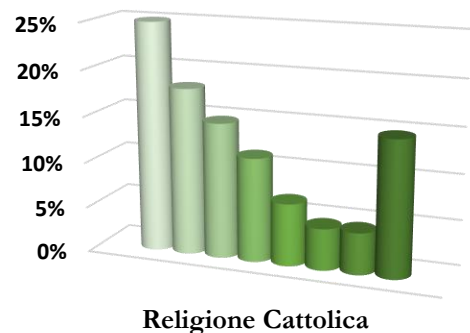
Lingua Inglese

II BIENNIO INFORMATICA



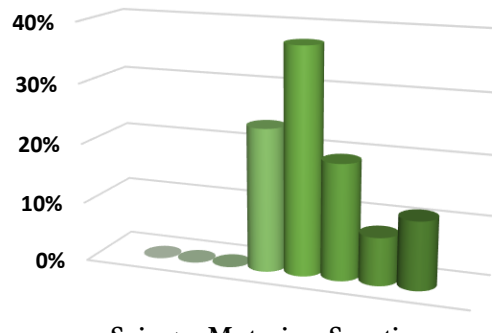
Matematica

II BIENNIO INFORMATICA



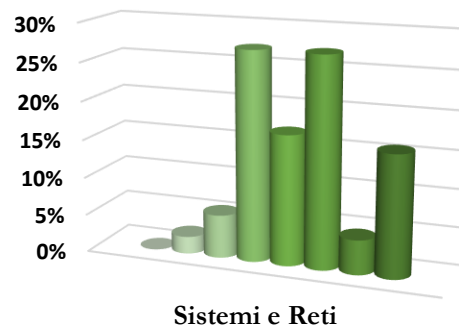
Religione Cattolica

II BIENNIO INFORMATICA



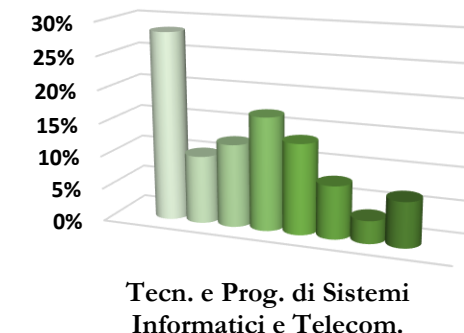
Scienze Motorie e Sportive

II BIENNIO INFORMATICA



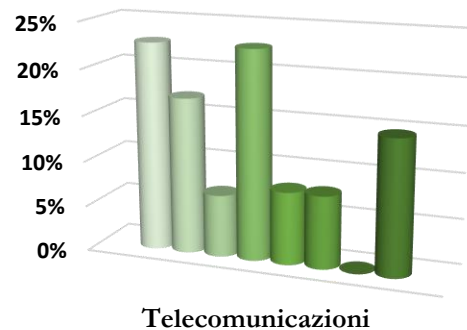
Sistemi e Reti

II BIENNIO INFORMATICA



Tecn. e Prog. di Sistemi Informatici e Telecom.

II BIENNIO INFORMATICA



Telecomunicazioni



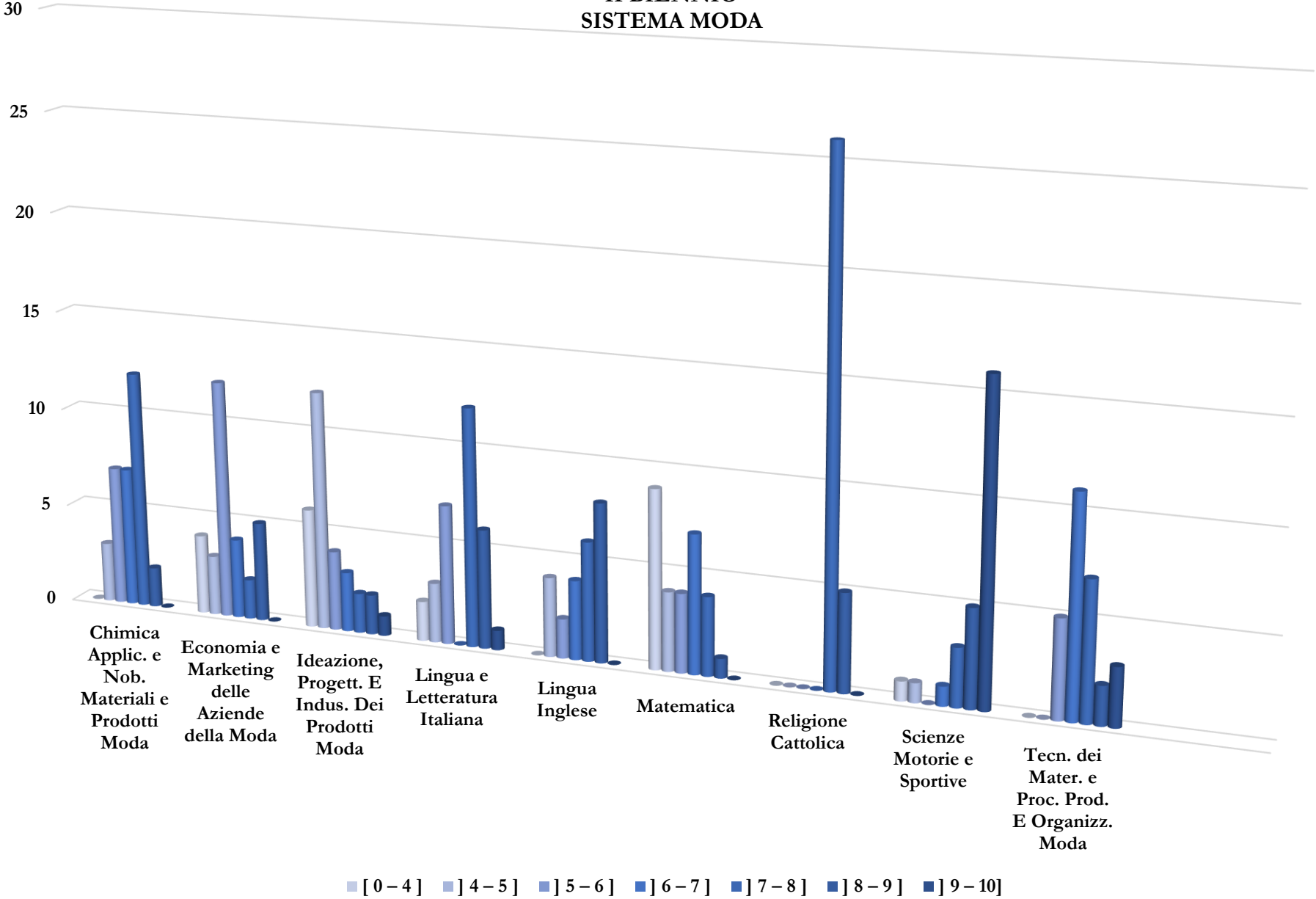


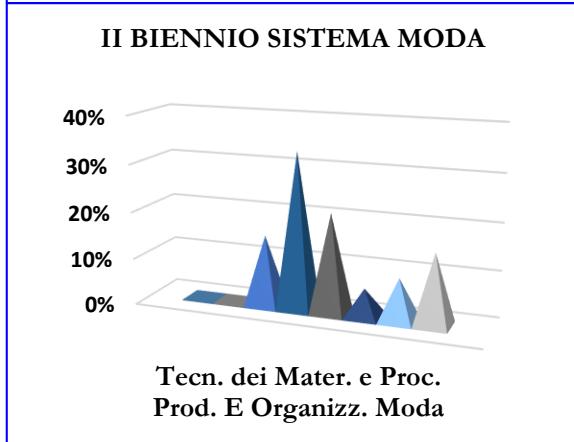
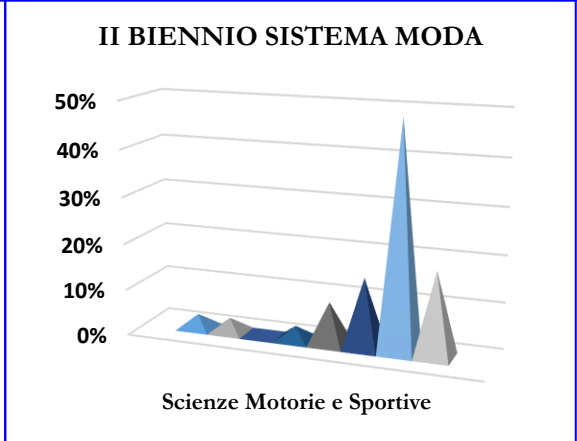
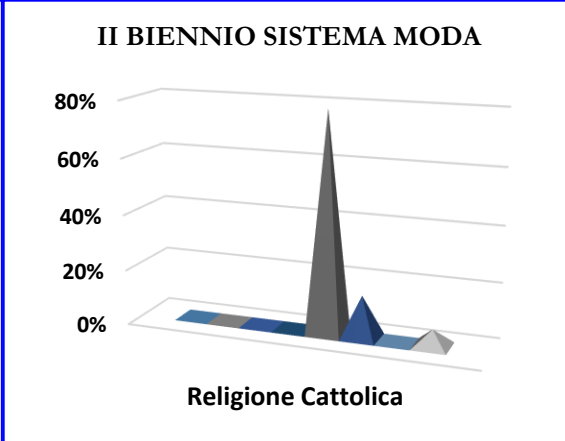
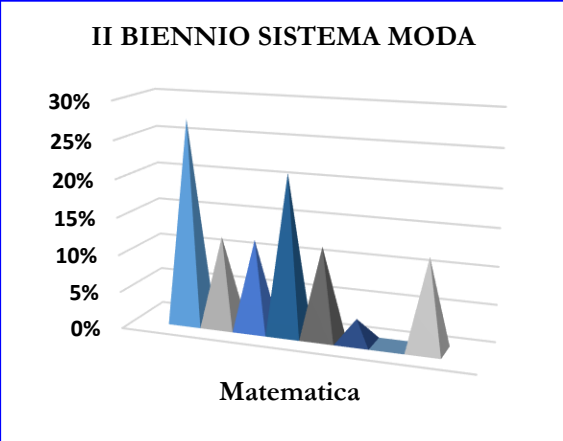
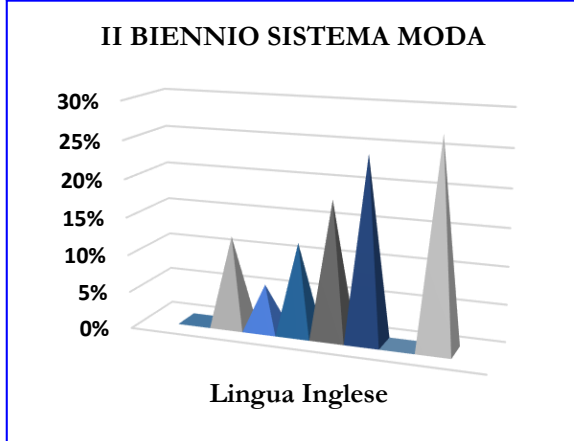
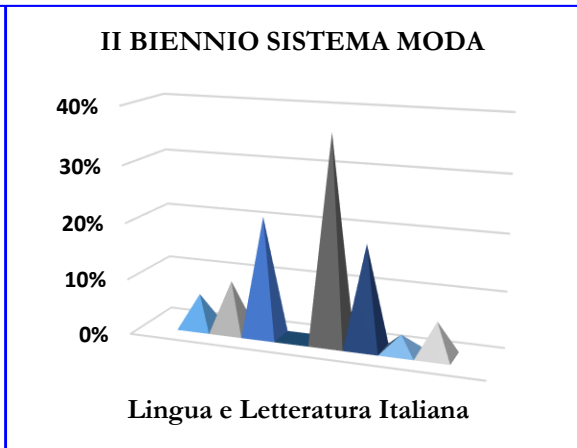
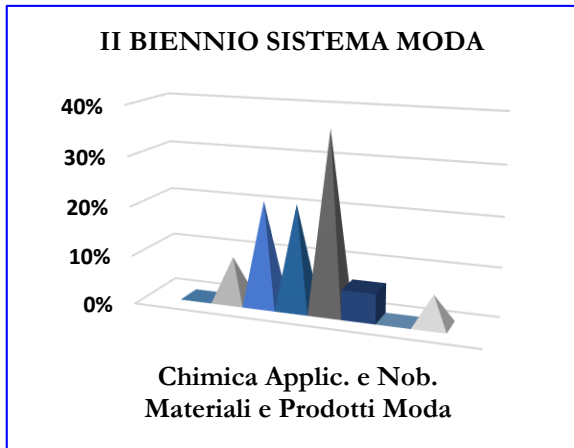
## RISULTATI II BIENNIO SISTEMA MODA

Nella seguente tabella sono riportati gli esiti delle prove parallele somministrate alle classi 3<sup>^</sup> A e 4<sup>^</sup> A dell'indirizzo Sistema Moda per tutte le materie. Il numero complessivo degli alunni è pari a 33.

RISULTATI PROVE PARALLELE A.S. 2017/2018 (settimane dal 05/03/2018 al 17/03/2018) II BIENNIO – INDIRIZZO SISTEMA MODA								
MATERIE	FASCE DI LIVELLO							ASSENTI
	[ 0 – 4 ]	] 4 – 5 ]	] 5 – 6 ]	] 6 – 7 ]	] 7 – 8 ]	] 8 – 9 ]	] 9 – 10 ]	
Chimica Applic. e Nob. Materiali e Prodotti Moda	- 0%	3 9,09%	7 21,21%	7 21,21%	12 36,37%	2 6,06%	- 0%	2 6,06%
Economia e Marketing delle Aziende della Moda	4 12,12%	3 9,09%	12 36,37%	4 12,12%	2 6,06%	5 15,15%	- 0%	3 9,09%
Ideazione, Progett. E Indus. Dei Prodotti Moda	6 18,18%	12 36,37%	4 12,12%	3 9,09%	2 6,06%	2 6,06%	1 3,03%	3 9,09%
Lingua e Letteratura Italiana	2 6,06%	3 9,09%	7 21,21%	- 0%	12 36,37%	6 18,18%	1 3,03%	2 6,06%
Lingua Inglese	- 0%	4 12,12%	2 6,06%	4 12,12%	6 18,18%	8 24,24%	- 0%	9 27,28%
Matematica	9 27,28%	4 12,12%	4 12,12%	7 21,21%	4 12,12%	1 3,03%	- 0%	4 12,12%
Religione Cattolica	- 0%	- 0%	- 0%	- 0%	26 78,79%	5 15,15%	- 0%	2 6,06%
Scienze Motorie e Sportive	1 3,03%	1 3,03%	- 0%	1 3,03%	3 9,09%	5 15,15%	16 48,49%	6 18,18%
Tecn. dei Mater. e Proc. Prod. E Organizz. Moda	- 0%	- 0%	5 15,15%	11 33,34%	7 21,21%	2 6,06%	3 9,09%	5 15,15%

II BIENNIO  
SISTEMA MODA





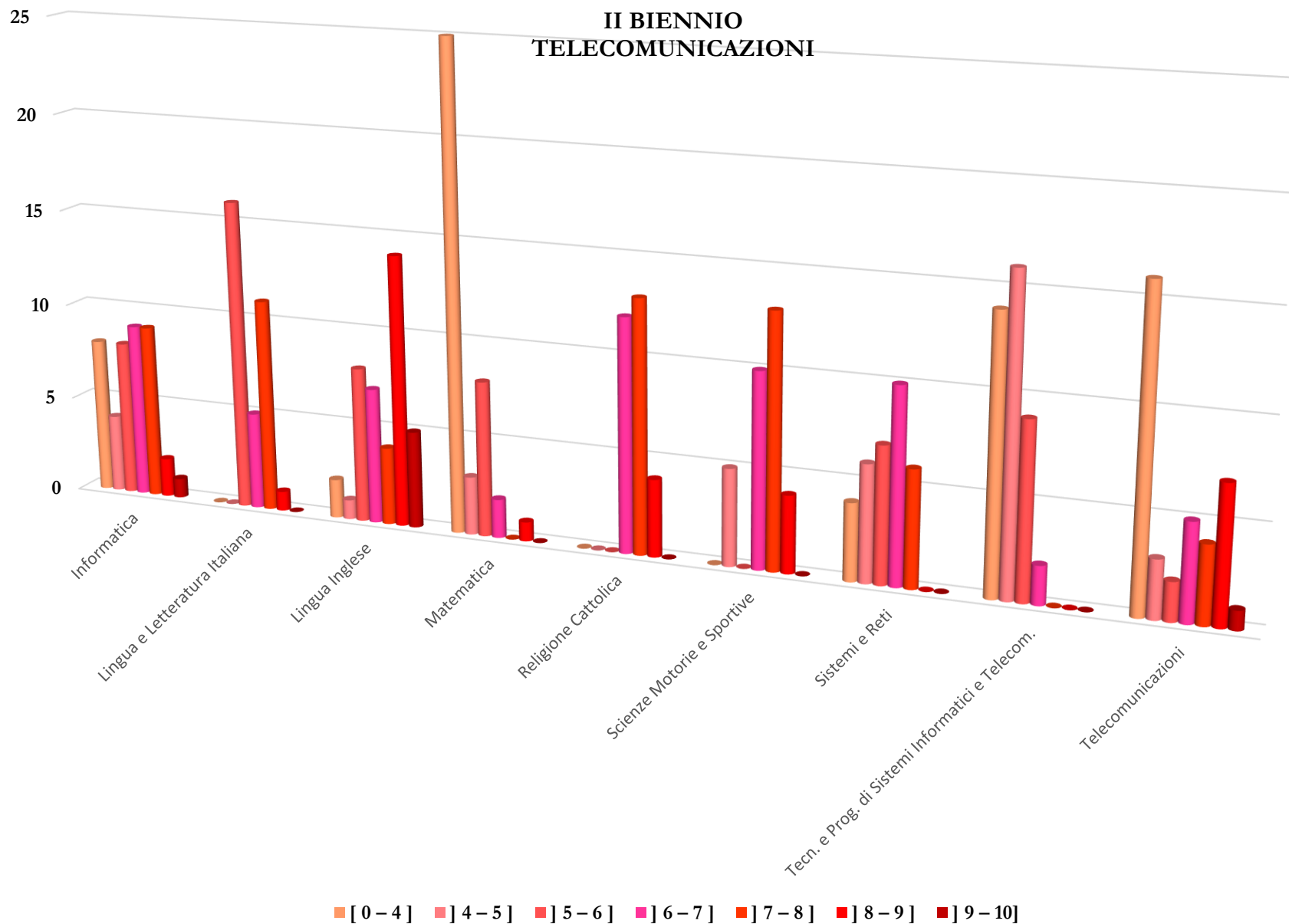
## RISULTATI II BIENNIO TELECOMUNICAZIONI

Nella seguente tabella sono riportati gli esiti delle prove parallele somministrate alle classi 3<sup>^</sup> A e 4<sup>^</sup> A dell'indirizzo Telecomunicazioni per tutte le materie.

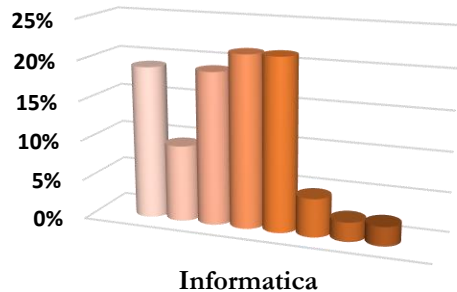
Il numero complessivo degli alunni è pari a 42.

<b>RISULTATI PROVE PARALLELE A.S. 2017/2018</b> (settimane dal 05/03/2018 al 17/03/2018) <b>II BIENNIO – INDIRIZZO TELECOMUNICAZIONI</b>								
MATERIE	FASCE DI LIVELLO							ASSENTI
	[ 0 – 4 ]	] 4 – 5 ]	] 5 – 6 ]	] 6 – 7 ]	] 7 – 8 ]	] 8 – 9 ]	] 9 – 10 ]	
Informatica	8 19,05%	4 9,52%	8 19,05%	9 21,43%	9 21,43%	2 4,76%	1 2,38%	1 2,38%
Lingua e Letteratura Italiana	- 0%	- 0%	16 38,10%	5 11,90%	11 26,19%	1 2,38%	- 0%	9 21,43%
Lingua Inglese	2 4,76%	1 2,38%	8 19,05%	7 16,67%	4 9,52%	14 33,34%	5 11,90%	1 2,38%
Matematica	25 59,53%	3 7,14%	8 19,05%	2 4,76%	- 0%	1 2,38%	- 0%	3 7,14%
Religione Cattolica	- 0%	- 0%	- 0%	12 28,56%	13 30,96%	4 9,52%	- 0%	13 30,96%
Scienze Motorie e Sportive	- 0%	5 11,90%	- 0%	10 23,81%	13 30,96%	4 9,52%	- 0%	10 23,81%
Sistemi e Reti	4 9,52%	6 14,29%	7 16,67%	10 23,81%	6 14,29%	- 0%	- 0%	9 21,43%
Tecn. e Prog. di Sistemi Informatici e Telecom.	14 33,34%	16 38,11%	9 21,43%	2 4,76%	- 0%	- 0%	- 0%	1 2,38%
Telecomunicazioni	16 38,11%	3 7,14%	2 4,76%	5 11,90%	4 9,52%	7 16,67%	1 2,38%	4 9,52%

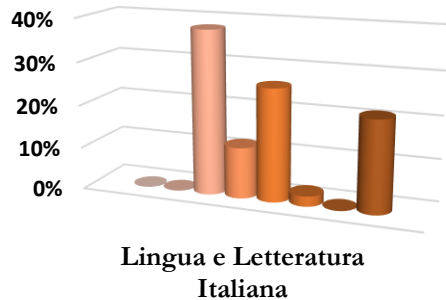
## II BIENNIO TELECOMUNICAZIONI



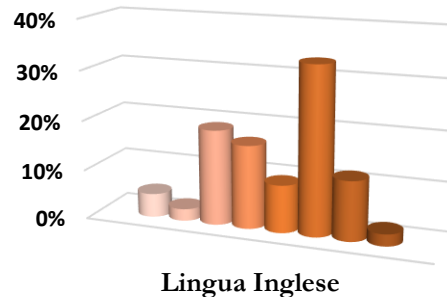
II BIENNIO  
TELECOMUNICAZIONI



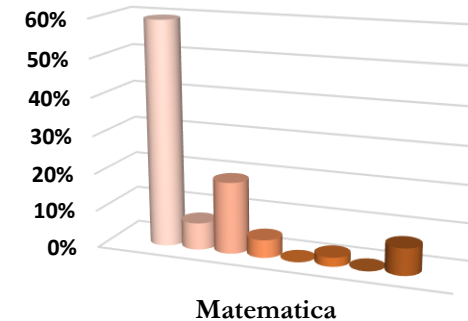
II BIENNIO  
TELECOMUNICAZIONI



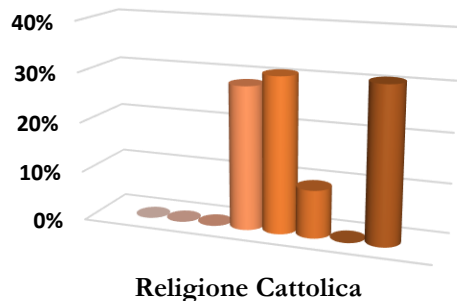
II BIENNIO  
TELECOMUNICAZIONI



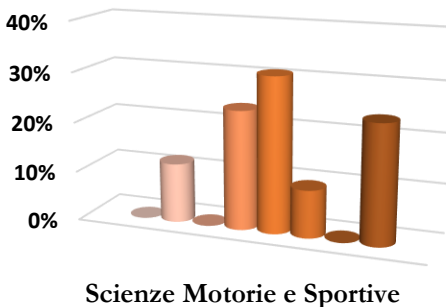
Titolo del grafico



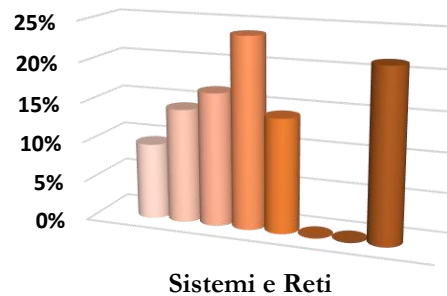
II BIENNIO  
TELECOMUNICAZIONI



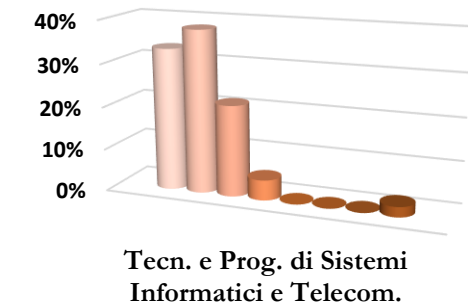
II BIENNIO  
TELECOMUNICAZIONI



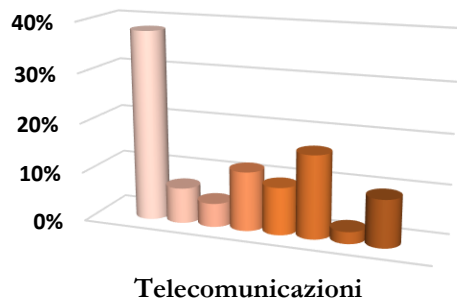
II BIENNIO  
TELECOMUNICAZIONI



II BIENNIO  
TELECOMUNICAZIONI



II BIENNIO  
TELECOMUNICAZIONI



[ 0 - 4 ] [ 4 - 5 ] [ 5 - 6 ] [ 6 - 7 ] [ 7 - 8 ]  
[ 8 - 9 ] [ 9 - 10 ] ASSENTI